



AGOSTINO OAK

32348 | 9030759

Ich bin Agostino Oak, ein äußerst elegantes und vielseitiges gestreiftes Eichendekor mit universeller Einsetzbarkeit für Möbel und Türen. Besonders attraktiv bin ich in Naturbraun und den neuen tiefbraunen Tönen, die sich an der Farbe der gedämpften Eiche orientieren. Meine fein gestalteten Details und harmonisch ineinander verschlungenen Linien sorgen für einen klassischen und doch modernen und urbanen Look.

I'm Agostino Oak, an extremely elegant and versatile striped oak decor with universal applicability for furniture and doors. I'm particularly attractive in natural brown and the new deep brown tones which are based on the colour of muted oak. My finely designed details and harmoniously intertwined lines create a classic yet contemporary and urban look.





Auf die originalgetreue Wiedergabe der abgebildeten Dekore wurde große Sorgfalt verwendet. Dennoch kommt es druckbedingt zu Farbabweichungen zwischen den Abbildungen und dem Originalmaterial.

Great care has been taken to ensure that the reproduction of the decors displayed in this publication is as true to the original as possible. However, there will be colour deviations between the images and the original material due to printing.

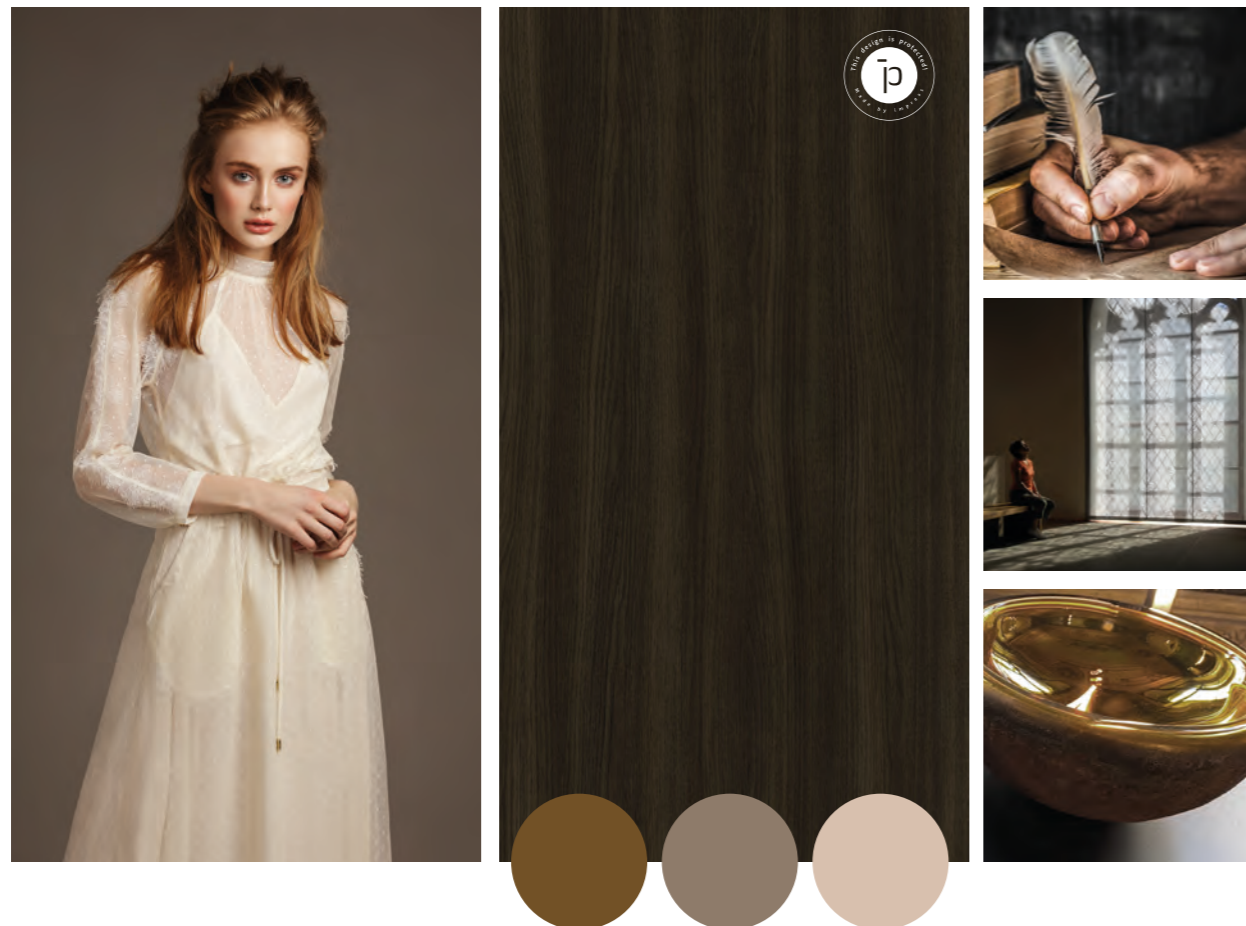


AGOSTINO OAK

32348 | 9030760

Ich bin Agostino Oak, ein äußerst elegantes und vielseitiges gestreiftes Eichendekor mit universeller Einsetzbarkeit für Möbel und Türen. Besonders attraktiv bin ich in Naturbraun und den neuen tiefbraunen Tönen, die sich an der Farbe der gedämpften Eiche orientieren. Meine fein gestalteten Details und harmonisch ineinander verschlungenen Linien sorgen für einen klassischen und doch modernen und urbanen Look.

I'm Agostino Oak, an extremely elegant and versatile striped oak decor with universal applicability for furniture and doors. I'm particularly attractive in natural brown and the new deep brown tones which are based on the colour of muted oak. My finely designed details and harmoniously intertwined lines create a classic yet contemporary and urban look.





Auf die originalgetreue Wiedergabe der abgebildeten Dekore wurde große Sorgfalt verwendet. Dennoch kommt es druckbedingt zu Farbabweichungen zwischen den Abbildungen und dem Originalmaterial.

Great care has been taken to ensure that the reproduction of the decors displayed in this publication is as true to the original as possible. However, there will be colour deviations between the images and the original material due to printing.

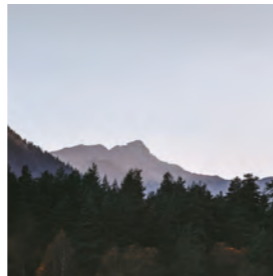


MAUVELLA OAK

32376 | 9028393

Ich bin Mauvella Oak, ein Eichendekor, das die Essenz moderner Natürlichkeit ist. Ich sehe cool und stylish aus, strahle gleichzeitig pure natürliche Einfachheit und Ruhe aus. Trotzdem bin ich sehr vielfältig und ausdrucksstark. Meine ausgewogene Beplankung mit schön geschnittenen Blumen, wenigen, fein gezeichneten Äste und vor allem das reiche Farbspiel mit sanften Grauverlauf machen mich zu einem absoluten Must-have.

I`m Mauvella Oak, an oak decor that is the essence of modern naturalness. I look cool and stylish and at the same time radiate pure natural simplicity and calmness. Nevertheless I`m very diverse and expressive in detail. My well-balanced planking with beautifully cut flowers, the few finely drawn branches and especially the rich play of colours with the soft grey gradients make me an absolute musthave for any interior designed in natural style.





Auf die originalgetreue Wiedergabe der abgebildeten Dekore wurde große Sorgfalt verwendet. Dennoch kommt es druckbedingt zu Farbabweichungen zwischen den Abbildungen und dem Originalmaterial.

Great care has been taken to ensure that the reproduction of the decors displayed in this publication is as true to the original as possible. However, there will be colour deviations between the images and the original material due to printing.

im

PANARO

43103 | 9028446

Ich bin Panaro, ein edles und raffiniertes Design auf Basis von Kirschbaumholz. Kein Wachstumsmerkmal stört den feinen Verlauf meiner Holzmaserung. Vielmehr entsteht ein ausgewogenes, harmonisches Gesamtbild, das mich besonders für große Flächen wie Türen geeignet macht. Meine Ausstrahlung erinnert an die Zeit, als Möbel aus besonders edlen Hölzern en vogue waren.

I'm Panaro, a noble and sophisticated design based on cherry wood. No growth feature disturbs the fine course of my wood grain. Rather a balanced, harmonious overall picture is created, which makes me particularly suitable for large surfaces such as doors. My charisma is reminiscent of the time when furniture made of particularly fine woods was en vogue.





Auf die originalgetreue Wiedergabe der abgebildeten Dekore wurde große Sorgfalt verwendet. Dennoch kommt es druckbedingt zu Farbabweichungen zwischen den Abbildungen und dem Originalmaterial.

Great care has been taken to ensure that the reproduction of the decors displayed in this publication is as true to the original as possible. However, there will be colour deviations between the images and the original material due to printing.



ALICANTE WALNUT

48179 | 9030756

Ich bin Alicante Walnut und repräsentiere mit meinen dunklen, eleganten Linien die urbane Atmosphäre von Großstädten auf der ganzen Welt. Ich verbinde Eigenschaften wie Innovation, Geschwindigkeit und Flexibilität. Auch die einzigartige Energie einer städtischen Umgebung war eine Hauptinspiration für meine Schaffung.

I'm Alicante Walnut and I represent the urban atmosphere of big cities all around the world with my dark coloured, elegant lines. I combine characteristics of innovation, speed and flexibility. Similarly, the unique energy of an urban environment has been a primary inspiration for my creation.





Auf die originalgetreue Wiedergabe der abgebildeten Dekore wurde große Sorgfalt verwendet. Dennoch kommt es druckbedingt zu Farbabweichungen zwischen den Abbildungen und dem Originalmaterial.

Great care has been taken to ensure that the reproduction of the decors displayed in this publication is as true to the original as possible. However, there will be colour deviations between the images and the original material due to printing.



SATURNIA WALNUT

48188 | 9030755

Ich bin Saturnia Walnut und stehe für ausdrucksstarke Eleganz im urbanen Stil. Mein Layout wirkt durch die schmalen Blumen und die gestreiften Flächen ruhig und ausgeglichen. Die äußerst detailreiche Gestaltung ergibt einen äußerst eleganten Gesamteindruck. Meine Einsatzmöglichkeiten scheinen unbegrenzt, aber das Ergebnis wird immer markant und anspruchsvoll sein und einen eleganten, modernen Wohnstil repräsentieren.

I'm Saturnia Walnut and I stand for expressive elegance in urban style. My layout appears calm and balanced due to the narrow flowers and the striped areas. The extremely detailed design, along with the subtle play of colours, results in an extremely elegant overall impression. My applications seem unlimited, but the result will always be striking and sophisticated, representing an elegant, modern living style.





Auf die originalgetreue Wiedergabe der abgebildeten Dekore wurde große Sorgfalt verwendet. Dennoch kommt es druckbedingt zu Farbabweichungen zwischen den Abbildungen und dem Originalmaterial.

Great care has been taken to ensure that the reproduction of the decors displayed in this publication is as true to the original as possible. However, there will be colour deviations between the images and the original material due to printing.

im TIBUS

60175 | 9031443

Ich bin Tibus und als Nachbildung von wolkigem Travertin zeichne ich mich durch meine Gleichmäßigkeit und zarte Farbnuancen aus. Zudem unterstreichen kleine organische Strukturen und fossile Figuren meine Herkunft und verbinden unser Unterbewusstsein mit der Natur. Ich werde häufig als Tischplatte oder Empfangstresen verwendet, aber auch als Wandelement im Bad und Ladenbau.

I'm Tibus and as a reproduction of cloudy travertine, I'm characterised by my uniformity and delicate color nuances. In addition, small organic structures and fossil figures underline my origin and link our subconscious to nature. I'm commonly used as a tabletop or reception counter, or even as wall elements in the bathroom and shopfitting.





Auf die originalgetreue Wiedergabe der abgebildeten Dekore wurde große Sorgfalt verwendet. Dennoch kommt es druckbedingt zu Farbabweichungen zwischen den Abbildungen und dem Originalmaterial.

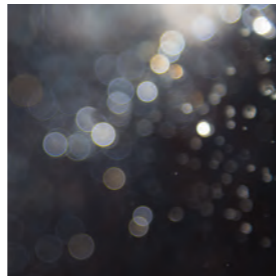
Great care has been taken to ensure that the reproduction of the decors displayed in this publication is as true to the original as possible. However, there will be colour deviations between the images and the original material due to printing.

im TIVOLI

60161 | 9030758

Ich bin Tivoli, ein Kalkstein mit einer ruhigen Struktur. Weil ich so eine natürliche Ausstrahlung habe, rücke ich wieder einmal in den Fokus. Zu Unifarben passe ich genauso gut wie zu natürlichen Hölzern. Modern und zeitlos zugleich, stehe ich für zeitgemäße Natürlichkeit und habe nahezu unbegrenzte Gestaltungsmöglichkeiten.

I'm Tivoli, a limestone with a calm structure. Because I have such a natural charisma, I'm once again moving into focus. I go just as well with plain colours as with natural woods. Modern and timeless at the same time, I stand for contemporary naturalness and have almost unlimited styling options.





Auf die originalgetreue Wiedergabe der abgebildeten Dekore wurde große Sorgfalt verwendet. Dennoch kommt es druckbedingt zu Farbabweichungen zwischen den Abbildungen und dem Originalmaterial.

Great care has been taken to ensure that the reproduction of the decors displayed in this publication is as true to the original as possible. However, there will be colour deviations between the images and the original material due to printing.

im

QUARTZSTONE

99128 | 9030757

Ich bin Quartzstone, ein sehr weich aussehendes Dekor in Steinoptik. Ich stamme aus Italien und gehöre zu einer Reihe von edlen Steinen mit traditionellen Ursprüngen. Um mich noch vielseitiger zu machen, wurde eine weiche Textur eingearbeitet und die Risse kommen und gehen in alle Richtungen. So habe ich eine beruhigende Wirkung und schaffe angenehme Atmosphären mit einer Klarheit, die für einen Stein üblich ist.

I'm Quartzstone, a very softlooking decor in stone look. I'm originated in Italy and belong to a series of precious stones with traditional origins. In order to make me more versatile in my field of application, a soft texture has been incorporated and the cracks come and go from and in to all directions. I thus have a calming effect and create pleasant atmospheres with a clarity that is common for a stone.





Auf die originalgetreue Wiedergabe der abgebildeten Dekore wurde große Sorgfalt verwendet. Dennoch kommt es druckbedingt zu Farbabweichungen zwischen den Abbildungen und dem Originalmaterial.

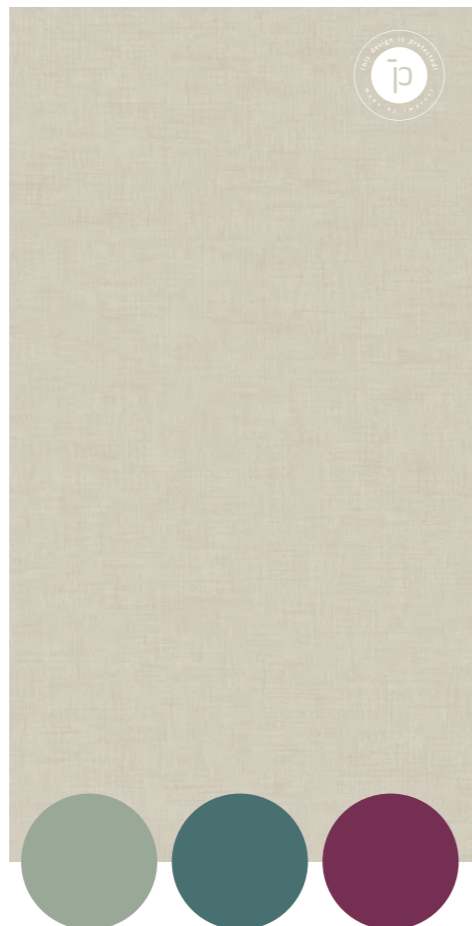
Great care has been taken to ensure that the reproduction of the decors displayed in this publication is as true to the original as possible. However, there will be colour deviations between the images and the original material due to printing.

im WOKI

71184 | 9030753

Ich bin Woki. Ich bin nicht nur optisch ansprechend, sondern auch haptisch, denn mit der Optik eines Schlingengewebes vermittele ich einerseits Robustheit und andererseits eine warme Haptik. Von hellen bis dunklen Tönen decke ich die gesamte Farbpalette ab und kann so auf andere Bauteile abgestimmt werden.

I`m Woki, I`m not only visually appealing, but also tactilely because with the look of a gober looped fabric, I impart robustness on the one hand and a warm touch on the other. From light to dark tones, I cover the complete colour palette and can thus be adjusted to other components.





Auf die originalgetreue Wiedergabe der abgebildeten Dekore wurde große Sorgfalt verwendet. Dennoch kommt es druckbedingt zu Farbabweichungen zwischen den Abbildungen und dem Originalmaterial.

Great care has been taken to ensure that the reproduction of the decors displayed in this publication is as true to the original as possible. However, there will be colour deviations between the images and the original material due to printing.



ANCHOR ASH

30157 | 5007225

Ich bin Anchor Ash. Ich bin die perfekte Ergänzung zum Trendthema der nordischen, hellen Hölzer und Offwhite. Meine Plankung ist kaum sichtbar und meine Erscheinung harmonisch und fein.

I'm Anchor Ash. I'm the perfect addition to the trend theme of the Nordic, light wood and Off-white. My planking is hardly visible and my appearance harmonic and delicate.





Auf die originalgetreue Wiedergabe der abgebildeten Dekore wurde große Sorgfalt verwendet. Dennoch kommt es druckbedingt zu Farbabweichungen zwischen den Abbildungen und dem Originalmaterial.

Great care has been taken to ensure that the reproduction of the decors displayed in this publication is as true to the original as possible. However, there will be colour deviations between the images and the original material due to printing.

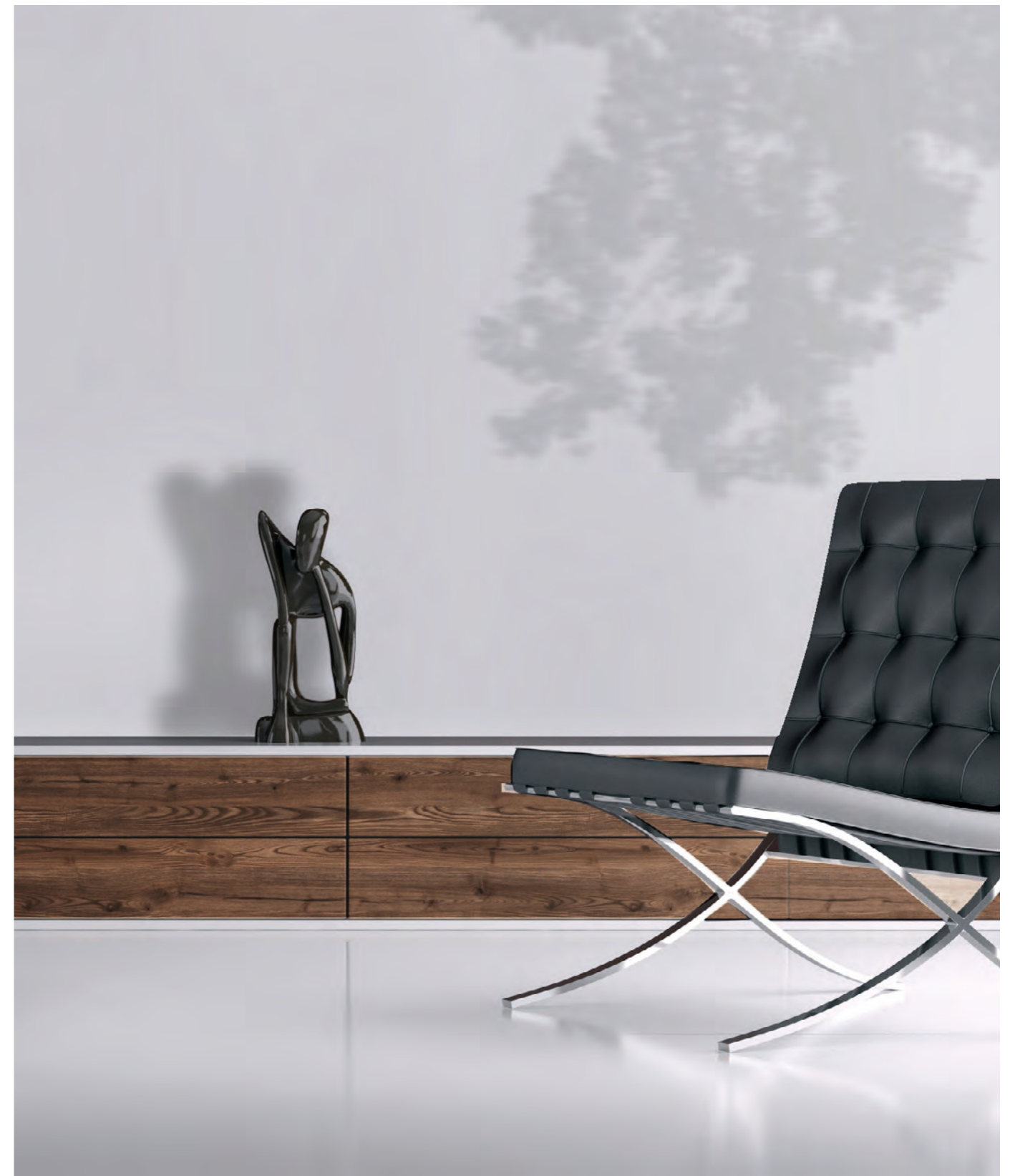
im

ASTOR ASH

30158 | 5007456

Ich bin Astor Ash, eine attraktive Esche mit schöner bewegter Plankung und abwechslungsreichem Porenbild. Ich wirke besonders holzig, dabei spielt mein variantenreiches Layout eine bedeutende Rolle.

I'm Astor Ash, an attractive ash with beautifully moved planking and diversified pores. I appear especially woody, with the varying layout playing an important role.





Auf die originalgetreue Wiedergabe der abgebildeten Dekore wurde große Sorgfalt verwendet. Dennoch kommt es druckbedingt zu Farbabweichungen zwischen den Abbildungen und dem Originalmaterial.

Great care has been taken to ensure that the reproduction of the decors displayed in this publication is as true to the original as possible. However, there will be colour deviations between the images and the original material due to printing.

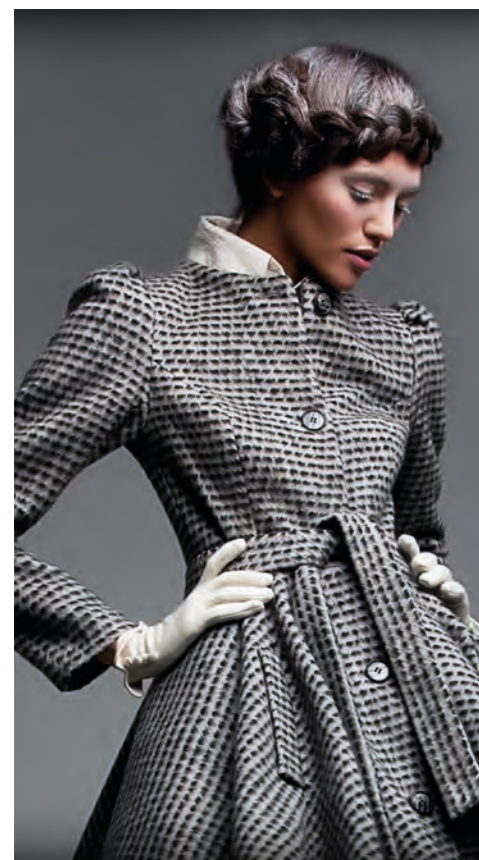


CALEDONIA

70501 | 5007470

Ich bin Caledonia. Ich verbinde Kunst und Dekor.
Meine Mal- und Spachteltechnik wirkt immer sehr
authentisch und einzigartig. Ich bin ein ganz besonderes
Dekor für besondere Menschen und ihren Wohnbereich.

I'm Caledonia, I'm uniting art and decor. My paint and
prime technic always appears extremely authentic and
unique. I'm a very special decor for special people and their
living area.





Auf die originalgetreue Wiedergabe der abgebildeten Dekore wurde große Sorgfalt verwendet. Dennoch kommt es druckbedingt zu Farbabweichungen zwischen den Abbildungen und dem Originalmaterial.

Great care has been taken to ensure that the reproduction of the decors displayed in this publication is as true to the original as possible. However, there will be colour deviations between the images and the original material due to printing.



DESIRA ASH

30151 | 5004420

Ich bin Desira Ash. Mein einzigartiges Farbspiel zeigt gemeinsam mit den lebendigen Formen des Holzes eine attraktive Natürlichkeit und Rustikalität und bleibt doch immer elegant.

I'm Desira Ash. My unique play of colours and the vibrant shapes of the wood give an attractive natural and rustic feel and yet remain elegant.





Auf die originalgetreue Wiedergabe der abgebildeten Dekore wurde große Sorgfalt verwendet. Dennoch kommt es druckbedingt zu Farbabweichungen zwischen den Abbildungen und dem Originalmaterial.

Great care has been taken to ensure that the reproduction of the decors displayed in this publication is as true to the original as possible. However, there will be colour deviations between the images and the original material due to printing.

im

LESINA

39106 | 5008994

Ich bin Lesina. Ich bin alt, schaue aber neu aus. Ich bin traditionell und doch modern. Meine starken Poren, leichten Risse und verknoteten Elemente erscheinen frisch und jugendlich aber dennoch vertraut.

I'm Lesina. I'm old, yet new. I'm traditional, yet modern. My strong pores, delicate cracks and knotty elements appear fresh and youthful, though somehow familiar.





Auf die originalgetreue Wiedergabe der abgebildeten Dekore wurde große Sorgfalt verwendet. Dennoch kommt es druckbedingt zu Farbabweichungen zwischen den Abbildungen und dem Originalmaterial.

Great care has been taken to ensure that the reproduction of the decors displayed in this publication is as true to the original as possible. However, there will be colour deviations between the images and the original material due to printing.

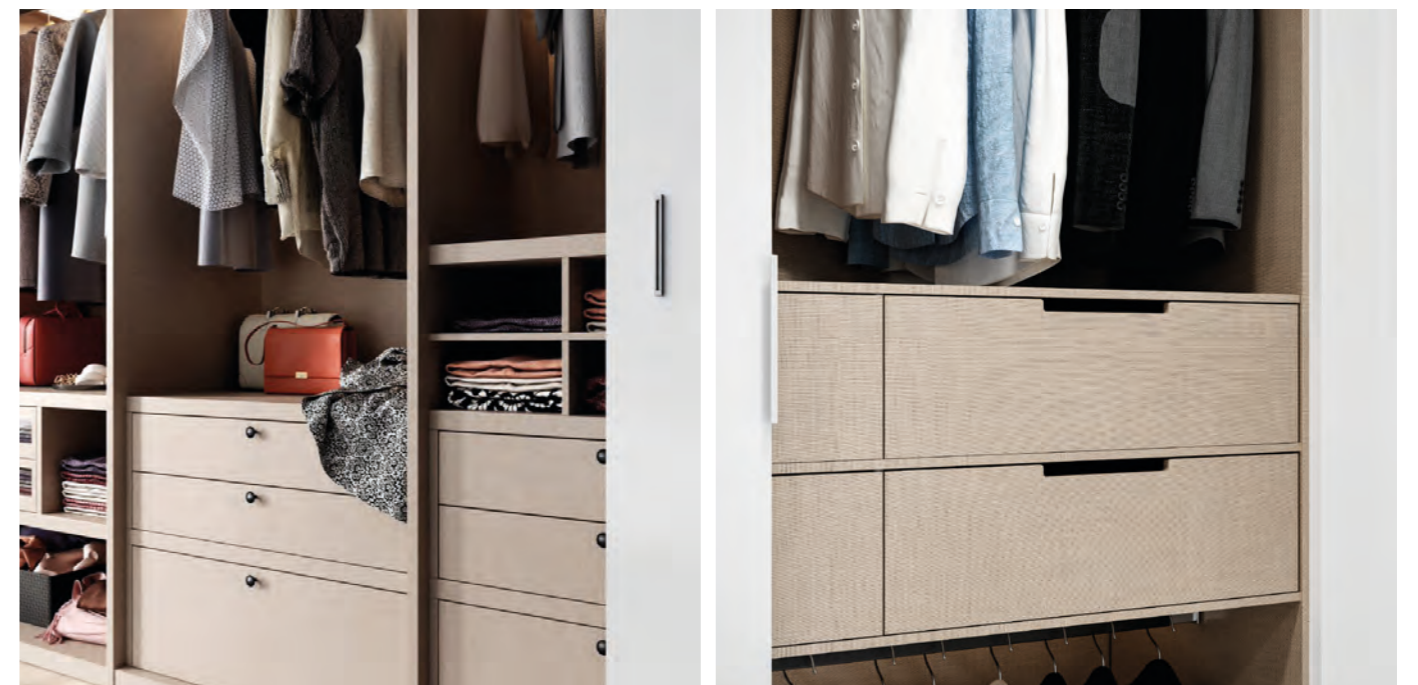
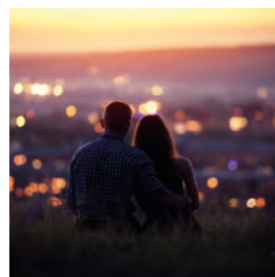
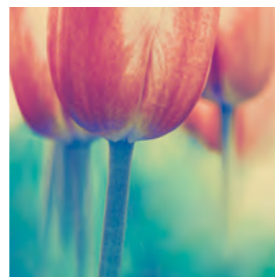
im

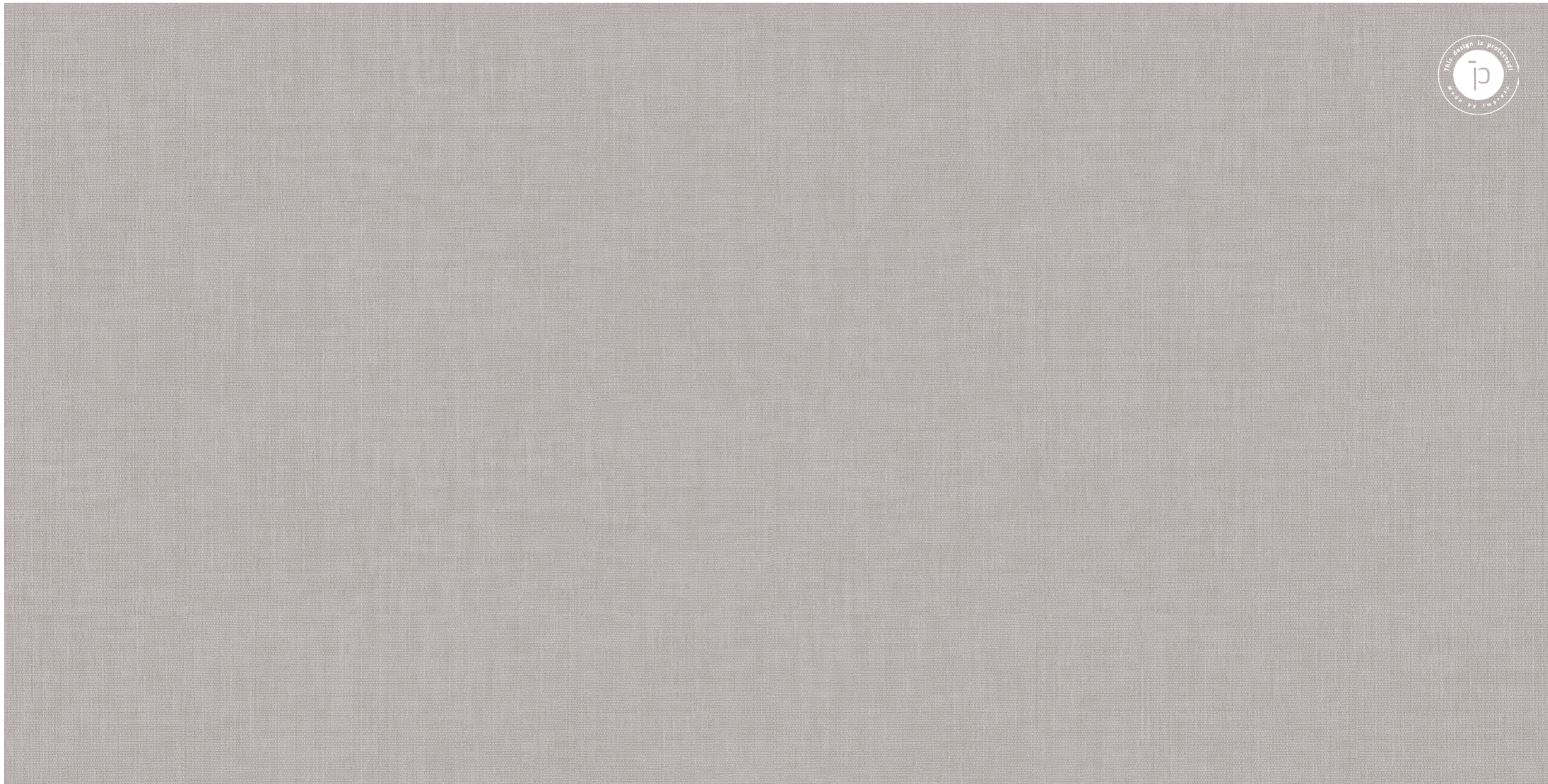
LUCENTA

71074 | 9023823

Ich bin Lucenta. Ich bin eine Gewebestruktur, die eine besonders ruhige und gleichmäßige Fläche entstehen lässt und dabei die Wärme und Natürlichkeit eines edlen Materials ausstrahlt.

I'm Lucenta. I'm a fabric structure, which creates a particularly calm and even surface, whilst transmitting the warmth and naturalness of a precious material.





Auf die originalgetreue Wiedergabe der abgebildeten Dekore wurde große Sorgfalt verwendet. Dennoch kommt es druckbedingt zu Farbabweichungen zwischen den Abbildungen und dem Originalmaterial.

Great care has been taken to ensure that the reproduction of the decors displayed in this publication is as true to the original as possible. However, there will be colour deviations between the images and the original material due to printing.

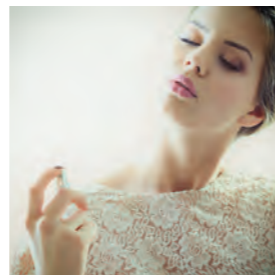


MADURA OAK

32273 | 5006290

Ich bin Madura Oak. Meine natürlichen, markanten Planken gehen in weichen Farbverläufen ineinander über und schaffen so ein bewegtes und doch harmonisches Ganzes. Feine Risse, dezente Markstrahlen und kleine, gut modellierte Ästchen beleben die Details meiner Erscheinung.

I'm Madura Oak. My natural, distinctive planks merge through their soft colour gradients and hence create a moving, yet harmonious entirety. Fine cracks, discrete medullary rays and small, nicely molded knots enliven the details of my appearance.





Auf die originalgetreue Wiedergabe der abgebildeten Dekore wurde große Sorgfalt verwendet. Dennoch kommt es druckbedingt zu Farbabweichungen zwischen den Abbildungen und dem Originalmaterial.

Great care has been taken to ensure that the reproduction of the decors displayed in this publication is as true to the original as possible. However, there will be colour deviations between the images and the original material due to printing.



MARMARA WALNUT

48162 | 5007061

Ich bin Marmara Walnut, ein Dekor mit einer sehr modernen, großzügigen Nussstruktur. Meine Planken verlaufen weich und bewegt. Ganze und angeschnittene Blumen fließen harmonisch und variantenreich über die Fläche. Hellere streifige Bereiche nehmen die Bewegung auf und unterstützen die natürliche Anmutung.

I'm Marmara Walnut, a very modern, generous walnut structure. My planks run in a smooth movement. Whole and cut cathedrals flow across the surface in a harmonious and varied way. Lighter, stripy areas take up on this movement and support the natural appearance.



2771





Auf die originalgetreue Wiedergabe der abgebildeten Dekore wurde große Sorgfalt verwendet. Dennoch kommt es druckbedingt zu Farbabweichungen zwischen den Abbildungen und dem Originalmaterial.

Great care has been taken to ensure that the reproduction of the decors displayed in this publication is as true to the original as possible. However, there will be colour deviations between the images and the original material due to printing.



ORINOCO ASH

30168 | 5010296

Ich bin Orinoco Ash. Ich bin ein mutiges und dennoch elegantes Dekor. Du wirst mich sofort wiedererkennen und in mich verliebt sein.

I'm Orinoco Ash. I'm a courageous yet elegant decor. You will recognize me and fall in love with me immediately.





Auf die originalgetreue Wiedergabe der abgebildeten Dekore wurde große Sorgfalt verwendet. Dennoch kommt es druckbedingt zu Farbabweichungen zwischen den Abbildungen und dem Originalmaterial.

Great care has been taken to ensure that the reproduction of the decors displayed in this publication is as true to the original as possible. However, there will be colour deviations between the images and the original material due to printing.



SACRAMENTO OAK

32544 | 5005337

Ich bin Sacramento Oak. Ein starkes und selbstbewusstes Dekor. Dennoch ist meine Struktur präzise und charmant.

I'm Sacramento Oak. I'm a bold and confident decor. Yet my structure is precise and charming.



2767





Auf die originalgetreue Wiedergabe der abgebildeten Dekore wurde große Sorgfalt verwendet. Dennoch kommt es druckbedingt zu Farbabweichungen zwischen den Abbildungen und dem Originalmaterial.

Great care has been taken to ensure that the reproduction of the decors displayed in this publication is as true to the original as possible. However, there will be colour deviations between the images and the original material due to printing.

im

SERRA

60135 | 9023818

Ich bin Serra - ein aktueller Alleskönner unter den Fantasiedekoren. Ich lade ein mit Farben und Stilen zu experimentieren: Stein, Metall, Putz – alles ist möglich, ich repräsentiere zugleich Ausdruck, Individualität und Variantenreichtum. Ich bin großartig.

I'm Serra - a trendy all-rounder amongst the fantasy decors. I do invite you to experiment with colours and style: Stone, metal, plastering – everything is possible, I represent expression, individuality and diversity at the same time. I'm magnificent.





Auf die originalgetreue Wiedergabe der abgebildeten Dekore wurde große Sorgfalt verwendet. Dennoch kommt es druckbedingt zu Farbabweichungen zwischen den Abbildungen und dem Originalmaterial.

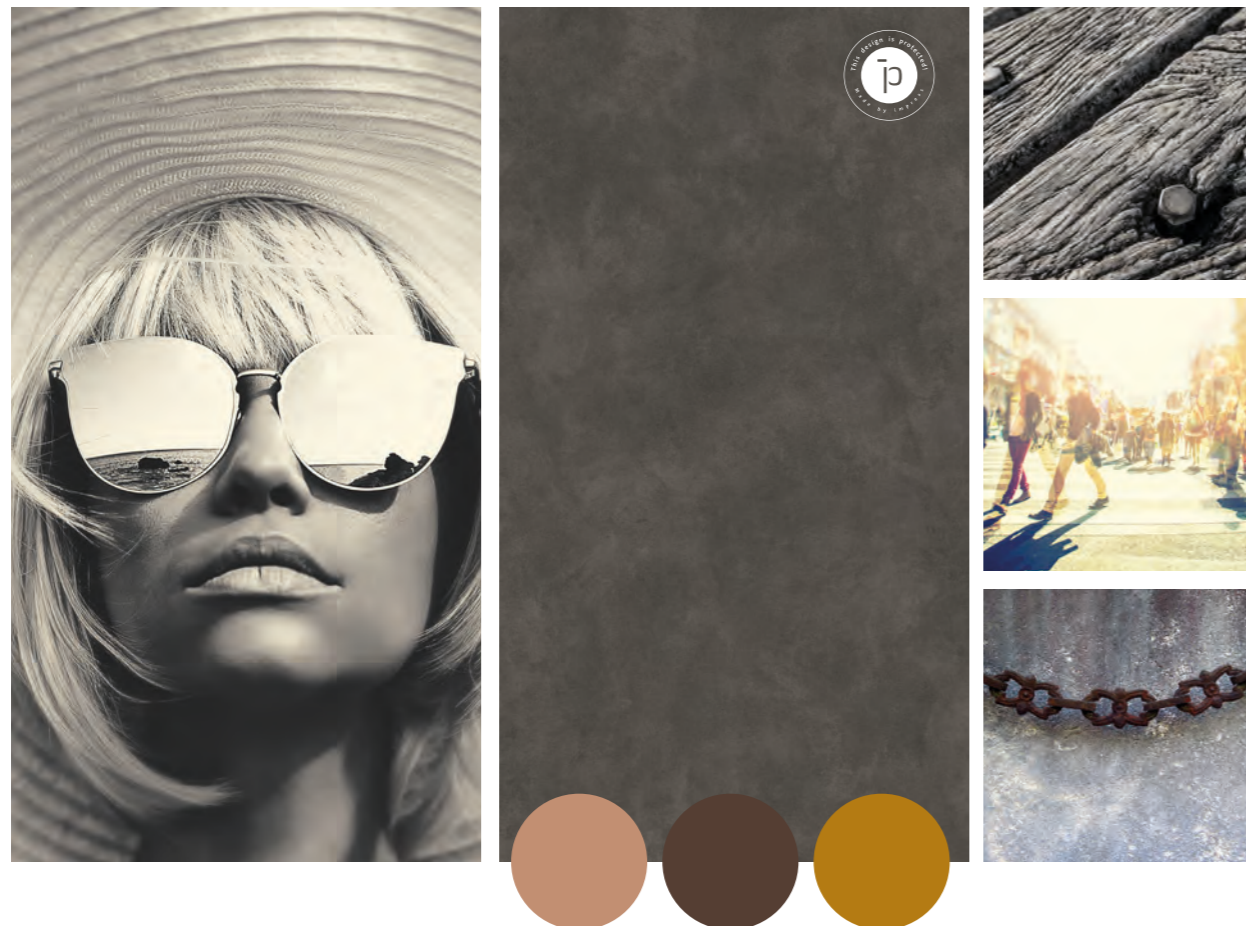
Great care has been taken to ensure that the reproduction of the decors displayed in this publication is as true to the original as possible. However, there will be colour deviations between the images and the original material due to printing.

im SERRA

60135 | 9024278

Ich bin Serra - ein aktueller Alleskönner unter den Fantasiedekoren. Ich lade ein mit Farben und Stilen zu experimentieren: Stein, Metall, Putz – alles ist möglich, ich repräsentiere zugleich Ausdruck, Individualität und Variantenreichtum. Ich bin großartig.

I´m Serra - a trendy all-rounder amongst the fantasy decors. I do invite you to experiment with colours and style: Stone, metal, plastering – everything is possible, I represent expression, individuality and diversity at the same time. I´m magnificent.





Auf die originalgetreue Wiedergabe der abgebildeten Dekore wurde große Sorgfalt verwendet. Dennoch kommt es druckbedingt zu Farbabweichungen zwischen den Abbildungen und dem Originalmaterial.

Great care has been taken to ensure that the reproduction of the decors displayed in this publication is as true to the original as possible. However, there will be colour deviations between the images and the original material due to printing.



SHARUN TEAK

50528 | 5008050

Ich bin Sharun Teak. Ich bin anders als andere rustikale Dekore, aber noch immer kraftvoll großzügig.

I'm Sharun Teak. I'm different than other rustic decors. Light and elegant but still powerful and valiant.





Auf die originalgetreue Wiedergabe der abgebildeten Dekore wurde große Sorgfalt verwendet. Dennoch kommt es druckbedingt zu Farbabweichungen zwischen den Abbildungen und dem Originalmaterial.

Great care has been taken to ensure that the reproduction of the decors displayed in this publication is as true to the original as possible. However, there will be colour deviations between the images and the original material due to printing.



SKAGEN CHERRY

43098 | 5009248

Ich bin Skagen Cherry. Eine Kirsche mit Charakter. Das typische edle Streifendesign bildet die Basis für die Vielzahl lebendiger Wuchsmerkmale. Feine Verfärbungen, ausdrucksstarke Blumen und dezente Spiegel machen mich zu einem besonderen Eyecatcher.

I'm Skagen Cherry – a cherry full of character. The typical precious stripy design creates the ground for a multitude of lively growth marks. Fine colour variations, expressive cathedrals and a discrete mirror effect turns me into a unique eye-catcher.





Auf die originalgetreue Wiedergabe der abgebildeten Dekore wurde große Sorgfalt verwendet. Dennoch kommt es druckbedingt zu Farbabweichungen zwischen den Abbildungen und dem Originalmaterial.

Great care has been taken to ensure that the reproduction of the decors displayed in this publication is as true to the original as possible. However, there will be colour deviations between the images and the original material due to printing.



SMART OAK

32549 | 5007624

Ich bin Smart Oak. Du kannst mich nicht übersehen. Die Großzügigkeit meines Layouts ist beispielhaft und die schön geformten, weitläufigen Verfärbungen künden gemeinsam mit feinen Rissen und gut gezeichneten Ästen von Authentizität.

I'm Smart Oak, a decor which can hardly be overlooked. The generosity of my layout is unique. My well-shaped, ample changes in colour, together with fine cracks and nicely drawn knots, verify authenticity.



2787





Auf die originalgetreue Wiedergabe der abgebildeten Dekore wurde große Sorgfalt verwendet. Dennoch kommt es druckbedingt zu Farbabweichungen zwischen den Abbildungen und dem Originalmaterial.

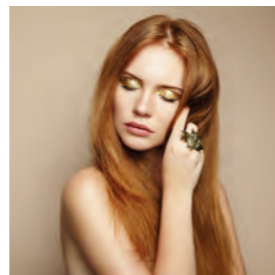
Great care has been taken to ensure that the reproduction of the decors displayed in this publication is as true to the original as possible. However, there will be colour deviations between the images and the original material due to printing.

im TAXUS

39516 | 9022271

Ich bin Taxus. Mein schimmernder Honigton erzählt Geschichten über Wachs und Polituren, die mich veredelt haben. Die feinen, sehr präzisen Risse unterstützen die Patina meiner Oberfläche.

I'm Taxus. I'm telling tales of polishing and waxing with my honey shade shimmer. The fine, precisely developed cracks support the precious, old patina of my surface.





Auf die originalgetreue Wiedergabe der abgebildeten Dekore wurde große Sorgfalt verwendet. Dennoch kommt es druckbedingt zu Farbabweichungen zwischen den Abbildungen und dem Originalmaterial.

Great care has been taken to ensure that the reproduction of the decors displayed in this publication is as true to the original as possible. However, there will be colour deviations between the images and the original material due to printing.



TOMEGA ELM

30514 | 5007215

Ich bin Tomega Elm. Hell und natürlich strahle ich nordische Frische und Leichtigkeit aus. Mein lebendiges Layout fasst die Vielzahl der Wuchsmerkmale zu einer angenehm authentischen Oberfläche zusammen und verzichtet bewusst auf laute Rustikalität.

I'm Tomega Elm. I'm radiating Nordic briskness in a light and natural manner. The lively layout merges the diverse growth marks into a pleasantly authentic surface, whilst deliberately resigning from being loud and rustic.





Auf die originalgetreue Wiedergabe der abgebildeten Dekore wurde große Sorgfalt verwendet. Dennoch kommt es druckbedingt zu Farbabweichungen zwischen den Abbildungen und dem Originalmaterial.

Great care has been taken to ensure that the reproduction of the decors displayed in this publication is as true to the original as possible. However, there will be colour deviations between the images and the original material due to printing.

im

VENICE

60143 | 9023817

Ich bin Venice. Ich vereinige Natürlichkeit und Luxus in einem Dekor. Mein außergewöhnliches Farbspiel ermöglicht sehr viele Kombinationsmöglichkeiten bei der Verwendung (Einrichtung). Meine feine Struktur strahlt natürliche Eleganz aus und zeigt im Detail eine erstaunliche Fülle von Form- und Farbvarianten.

I'm Venice - naturalness and luxury united in one decor. My exceptional display of colours allows for a diverse array of possible uses (furnishing). My fine structure radiates natural elegance and shows in detail an amazing wealth of shapes and colors.





Auf die originalgetreue Wiedergabe der abgebildeten Dekore wurde große Sorgfalt verwendet. Dennoch kommt es druckbedingt zu Farbabweichungen zwischen den Abbildungen und dem Originalmaterial.

Great care has been taken to ensure that the reproduction of the decors displayed in this publication is as true to the original as possible. However, there will be colour deviations between the images and the original material due to printing.